

I'm so happy to meet you!

# 111學年度上學期彼得兔班學校日

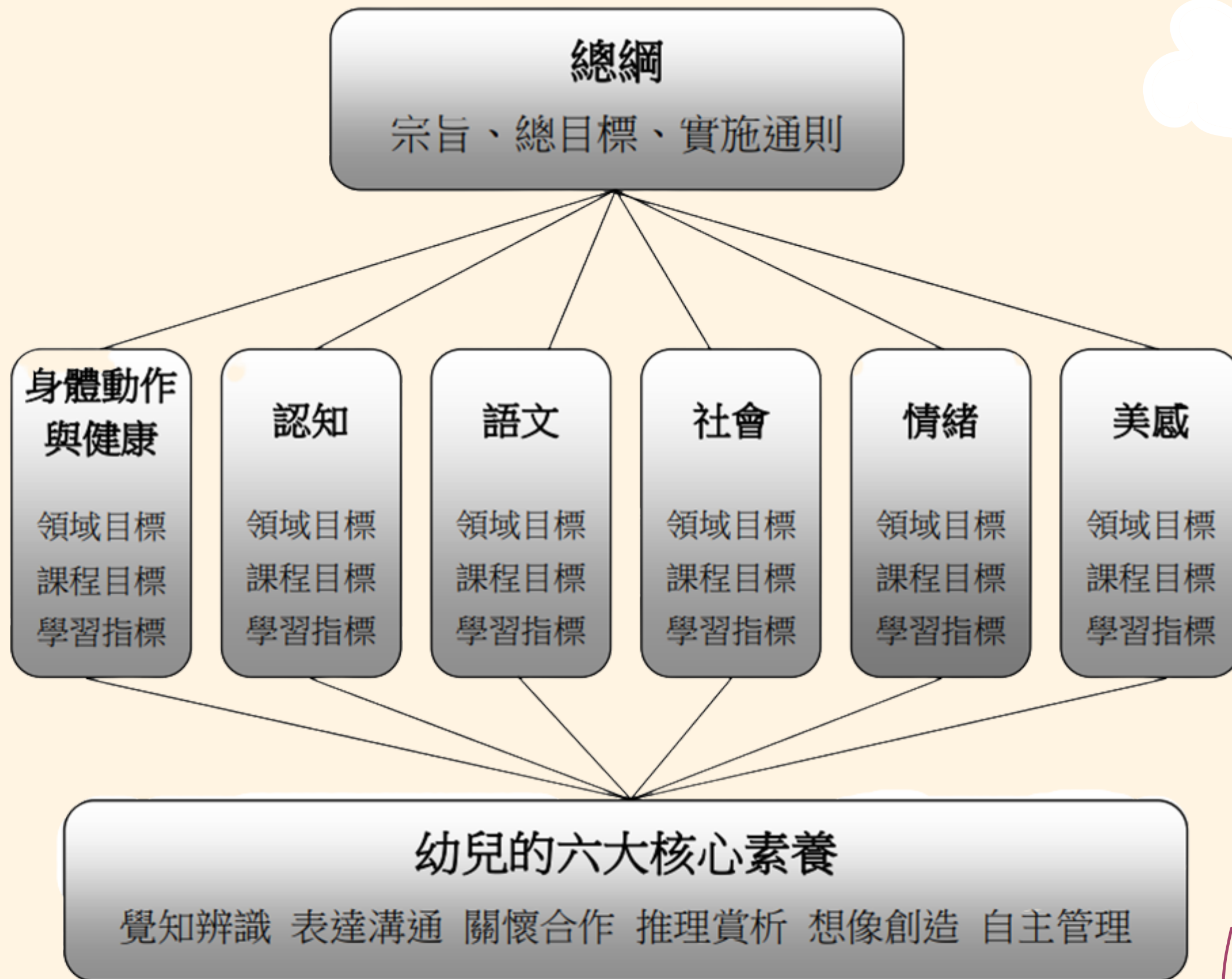
龐龐老師 雅雅老師



在幼兒園  
爸爸媽媽希望  
孩子學什麼？



在學校，  
我們學...



→ 好好生活 →





- 上學：

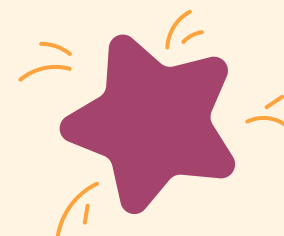
上學時間：8:00-8:20為幼兒園開大門時間，超過時間入園者請按幼兒園門鈴由行政老師開門入園。

- 放學：

(A) 放學時間為15:50，採時間分流放學，我們班是15:55-16:00，老師會帶幼兒到大門放學，請家長準時接幼兒。

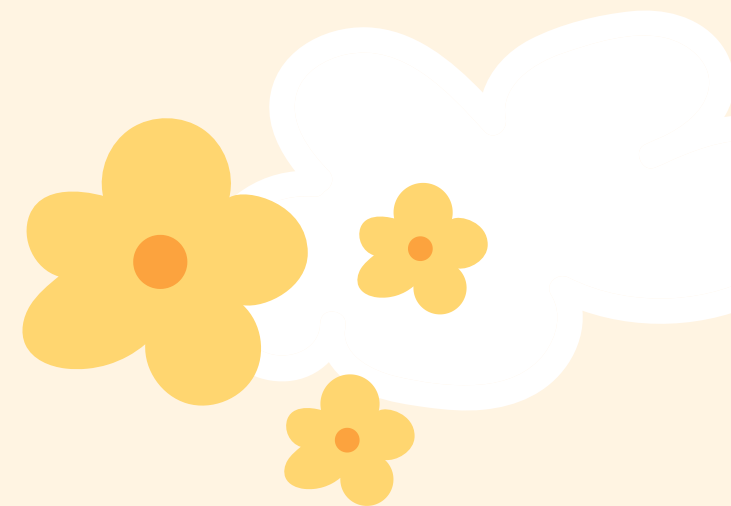
(B) 接送幼兒請務必配戴接送證，接送證一位幼兒兩張，請妥善保管，為保護孩子請勿自行複製影印使用。

- 每日上學前，請於家中測量幼兒體溫並於「體溫紀錄表」紀錄與簽名（若超過37.5請讓幼兒在家中休息），每日上學時主動出示紀錄表於導護老師後入園（體溫紀錄表請每日攜帶上學，導護老師查看後收進書包，可準備一個L夾避免紙張損壞），若忘記帶體溫表，在門口量完額溫即可入園。



# 親師默契

## 1. 上下學與接送



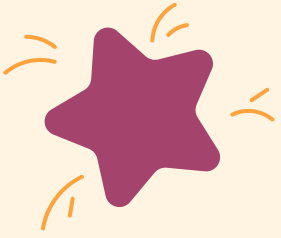
- 在校若有身體不適的現象，園方將依您填寫在學籍卡的「緊急連絡人與就醫順序」進行處理流程。
- 在家如有發燒(37.5)嘔吐、感冒生病等狀況，建議就醫。至少在家休息一天，落實生病不上學。
- 若經醫生確診罹患傳染性疾病(如新冠肺炎、腸病毒…等)，請主動回報班級教師，並在家休養至痊癒為止。(園方將依收費標準辦理停課期間餐點退費。)
- 新冠肺炎確診：9/11前，全班停課3天；9/12起若班上有人確診不停課。
- 若家人確診新冠肺炎遭居隔也請主動回報老師。
- 餐點退費申請表：請假達五天以上(不含假日)即可退費，須於請假三個工作日前提出。若於時效外提出無法辦理請見諒。註：全班性停課例外。



## 親師默契

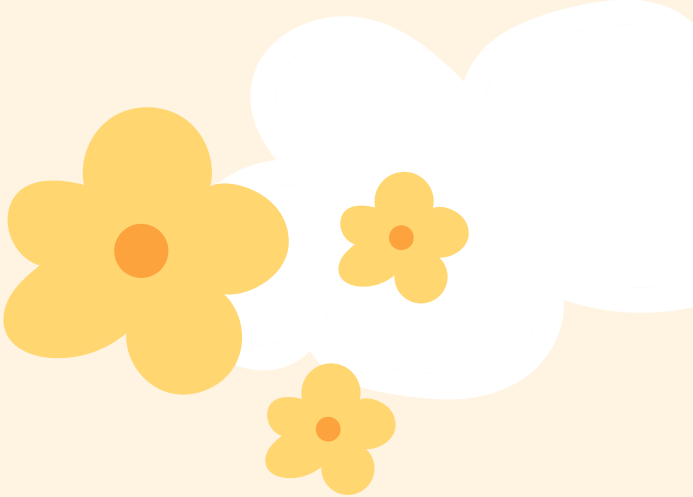
# 2. 若幼兒身體不適



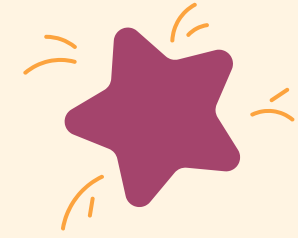


# 親師默契 3. 託藥須知

- 當日若有託藥需求，請務必在家填妥託藥單 (託藥單一式2份，家長留存聯&老師留存聯都要填寫，若未填寫依據託藥制度無法託藥，請見諒。)放入藥袋，提醒幼兒到班上記得拿出給老師或家長自行放入書包櫃上的託藥籃內。
- 班級統一於午餐飯後給藥，若有其他需求(冰藥/其他時間給藥等)請聯絡老師。
- 一張A4託藥單可切割為四次的託藥單，請自行橫裁切，若有額外需求，請自行複印或至幼兒園官網(右方QR code)檔案下載區下載。



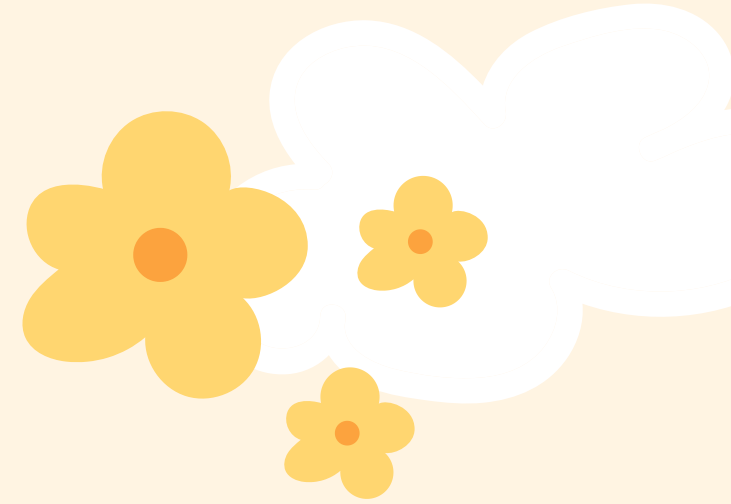
信義國小附設幼兒園 託藥單		信義國小附設幼兒園 託藥單	
第一聯：家長留存		第二聯：老師留存	
幼兒姓名		幼兒姓名	
託藥日期	年 月 日	託藥日期	年 月 日
託藥時段	上午點心 / 午餐 / 下午點心 飯前/ 飯後	託藥時段	上午點心 / 午餐 / 下午點心 飯前/ 飯後
託藥內容	藥粉____包 藥水____c.c	託藥內容	藥粉____包 藥水____c.c
	其他：		其他：
家長簽名	(請簽全名)	家長簽名	(請簽全名)
導師簽名	____點____分餵藥	導師簽名	____點____分餵藥



# 親師默契

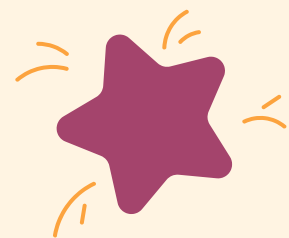

## 3. 因應防疫部分

- 上學期間除吃飯、喝水等必要情況，其餘時間會請孩子都配戴口罩，若孩子不熟練自己戴口罩，在家可以讓孩子照著鏡子慢慢練習。
- 老師每日會用酒精、漂白水消毒環境，維持清潔。
- 請爸爸媽媽一同在家宣導上學進教室前請先洗手搓肥皂，養成好習慣。





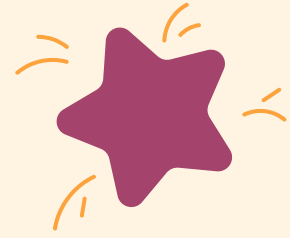
- 個人用品，請標記幼兒姓名，以免混淆或遺失。
- 每天皆有體能活動，請讓小朋友穿著舒適輕便的衣物及運動鞋來園，以確保遊戲安全。  
Tips: 若孩子體質較容易被蚊蟲叮咬，可先在家噴好防蚊液再來上學。
- 快樂夾裡學校發的通知單與聯絡簿訊息請家長務必詳讀。
- 學期時間與國小同步，如遇颱風及國定假日（含週休二日），照規定停課，不另行通知。
- 假日補課日無課後留園，全園15:50放學，不另行通知。
- 幼兒基本資料若有變動，請立即通知老師更改。



## 親師默契

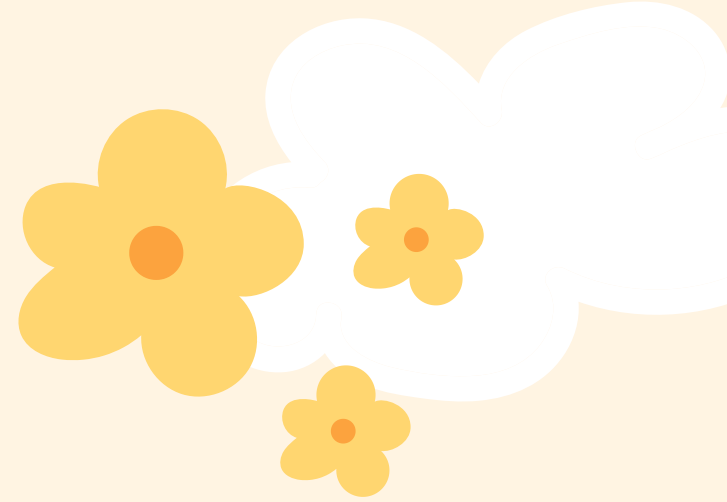
### 4. 班級注意事項



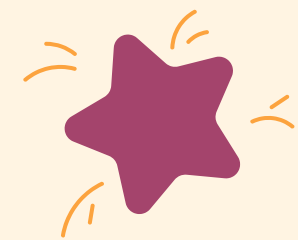


## 親師默契 4. 班級注意事項

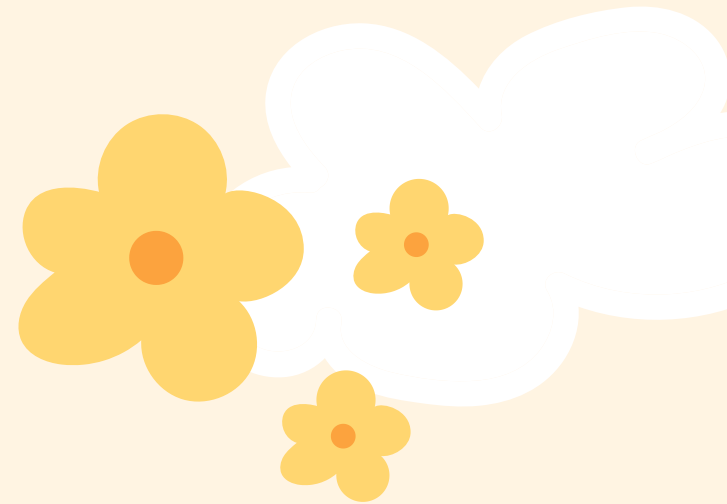
- 每週一著園服，未購買園服請為孩子著方便活動的運動裝。
- 之後將視班級穩定度開放週一玩具分享日，請勿讓幼兒攜帶零用錢、貴重物品或危險有傷害性(槍、刀)玩具到園。若幼兒將園內東西帶回家，請您輔導他歸還，並禮貌的告知老師。
- 若孩子生日欲分享小禮物，請留意糖果巧克力類不建議。同學送的生日小禮物，老師會統一請幼兒放書包帶回家。
- 為了讓幼兒有完整的學習及享用健康營養的點心，每天請於早上8點20分前到校，養成規律作息，有助幼兒學習與情緒穩定喔！



- 信義園地(親師聯絡簿:請填寫第2頁防災卡資料):每週五發回,隔週一帶回班級,此簿冊使用一學年,請妥善使用保存。
- 接送時與老師面會溝通,也可夾帶小紙條於快樂夾中與老師書信互動。
- 幼兒園官網(右方QR code):重要訊息與公告  
<http://120.112.12.208/happy2/58/main/Default.asp>
- 111學年度信義附幼彼得兔班官方line:主要為傳達園方重要、緊急訊息用。上課時間老師可能無法馬上回覆訊息,若有緊急狀況聯絡請打電話或致電附幼辦公室27204005#871;872;873。若對於幼兒狀況需要與老師溝通歡迎聯絡老師~
- 111學年度彼得兔班公告欄:家代轉知家長會訊息、特殊活動照片分享等。



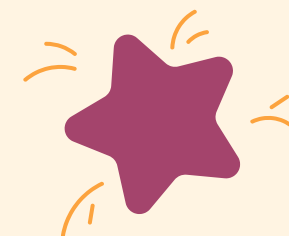
## 親師默契 5. 親師溝通



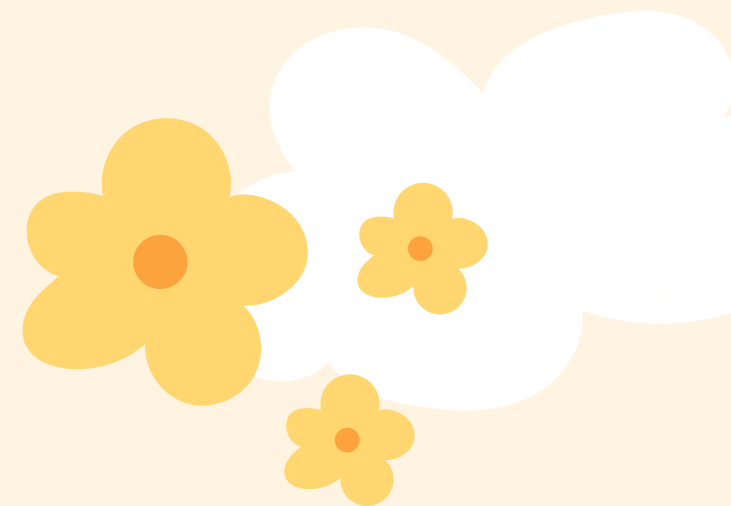
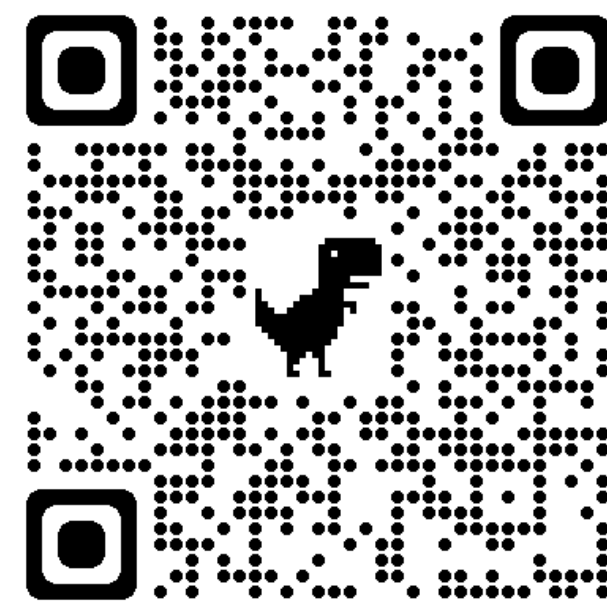
- 快樂夾：不定期發放通知單及學習單等，老師會和幼兒約定小任務，請幼兒回家主動拿給家長，培養孩子獨立與負責的態度，請家長詳讀簽名後隔日帶回。



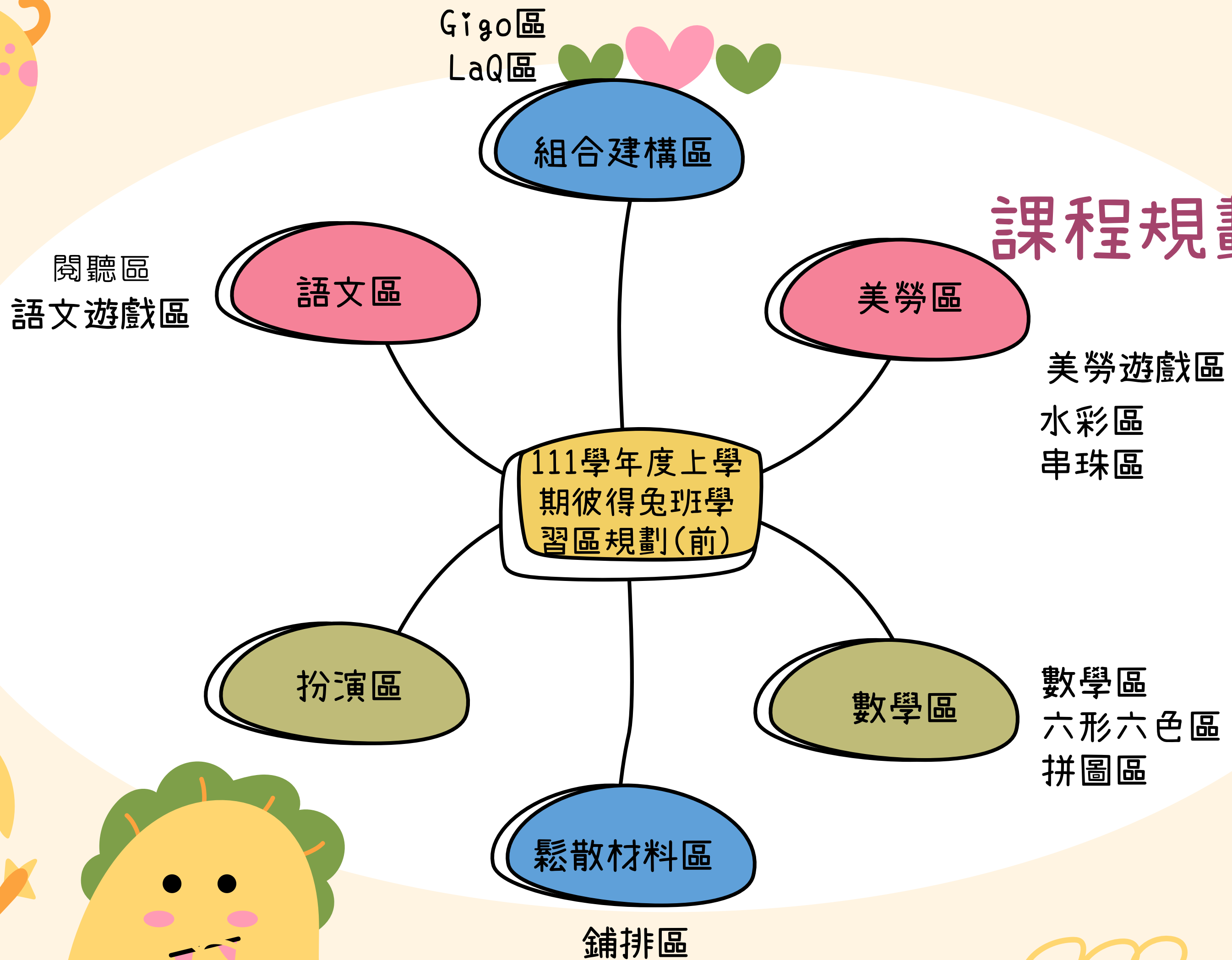
- 本學期活動照片將上傳至google雲端(右方QR code)，原則上每週更新，歡迎爸爸媽媽多多觀看，一起分享孩子們在學校的學習！
- 😊老師們最重視與您的溝通，為了讓老師更了解孩子與您的想法，如有任何問題歡迎向老師提出討論，讓我們合作成為孩子學習的助力。



## 親師默契 5. 親師溝通



# 課程規劃-學習區





## 課程規劃—團體教學

班上會安排團體時間進行常規教育、學習區說明、同儕相處探討等主題，希望透過對話讓幼兒產生思考，幫助幼兒成為重溝通、講道理、能思考、懂合作、有信心、會包容的全人。



## 課程規劃-大肌肉活動

配合大肌肉活動目標設計各種體能活動，增進幼兒肢體發展與自我保護能力(保持適當距離避免撞到、覺察身邊環境避免受傷等)。幼兒尚在學習階段，活動中若有不小心受傷，老師會協助幼兒處理傷口及輔導，請爸爸媽媽放心。



## 課程規劃-語文活動

本學期計畫帶領幼兒一同唱遊兒歌，透過音樂與歌詞的配合增進幼兒口語發音咬字與語文賞析的能力。

注音符號的部分，我們會融入學習區，配合教具以遊戲的方式融入，配合不定期的學習單(約一個月一次)，主要目標為讓幼兒初步接觸注音符號(知道語文中有注音存在即可)，上小學後前10週會有正式注音符號課程。

在幼兒園老師會時常分享繪本讓幼兒有更豐富的讀經驗，爸爸媽媽在家也可鼓勵幼兒多讀取代3C產品，學前階段的幼兒不用太拘泥於書中的深層涵意，以培養幼兒讀的習慣、體會讀樂趣為主。



# 親子共讀

本學期親子共讀視班級狀況預計由9月底實施至12月底起，每週五借書發下親子共讀童話童畫與聯絡簿一同帶回，請家長在家與幼兒共讀並確實完成學習單(畫下書中最喜歡的一頁/書本故事)，隔週一交回。



# 班級理念-負責、友善、專注

我們怎麼做：

- 負責：能力範圍內自己的事自己動手做，有助增加幼兒成就感與自信，相信孩子學習放手，莫剝奪孩子學習的機會，從小事做起，如：書包自己背、主動將資料夾拿出給爸媽等，都是培養幼兒負責積極態度的好機會。
- 友善：由日常與課程鼓勵幼兒正向互動，不妨礙他人為原則，與同儕進行良好互動。當發生爭執時，給予幼兒處理(爭執事件/情緒)的時間與空間，練習溝通與自我調整，老師會給予幼兒協助，維持班級的公平與和諧運作。
- 專注：在班級中會引導幼兒「專心將一件事情做好」，著重在過程中孩子的投入程度。平時老師也會藉由3個步驟的指令讓幼兒練習專注聆聽。

過程中，堅持很重要，搖擺不定的原則會讓孩子混亂無所適從。老師們會以溫柔堅定的態度引導幼兒，幫助幼兒獨立與成長。

# 重要行事

- 課後留園：開辦日期為111/8/30~111/1/18。若遇週六補上課日，沒有課留全園15:50放學。
- 中秋節日假日：9/9(五)彈性放假。
- 10/10(一)國慶日放假。
- 11/19(六)體育表演會，11/25(五)補假。
- 教育宣導：9月26日起每週一開始全園宣導活動，內容包含安全教育、品格教育、防災教育、衛生教育、性平教育、多元文化、節慶介紹。【視疫情再調整實施方式】
- 112/1/2(一)元旦補假。1/7補上班上課。
- 休業式：1/19(四)。